

Взаимодействие САПР PlantLinker с другими САПР.

Интерфейсы

PlantLinker \longleftrightarrow TEKLA \longleftrightarrow Smart 3D

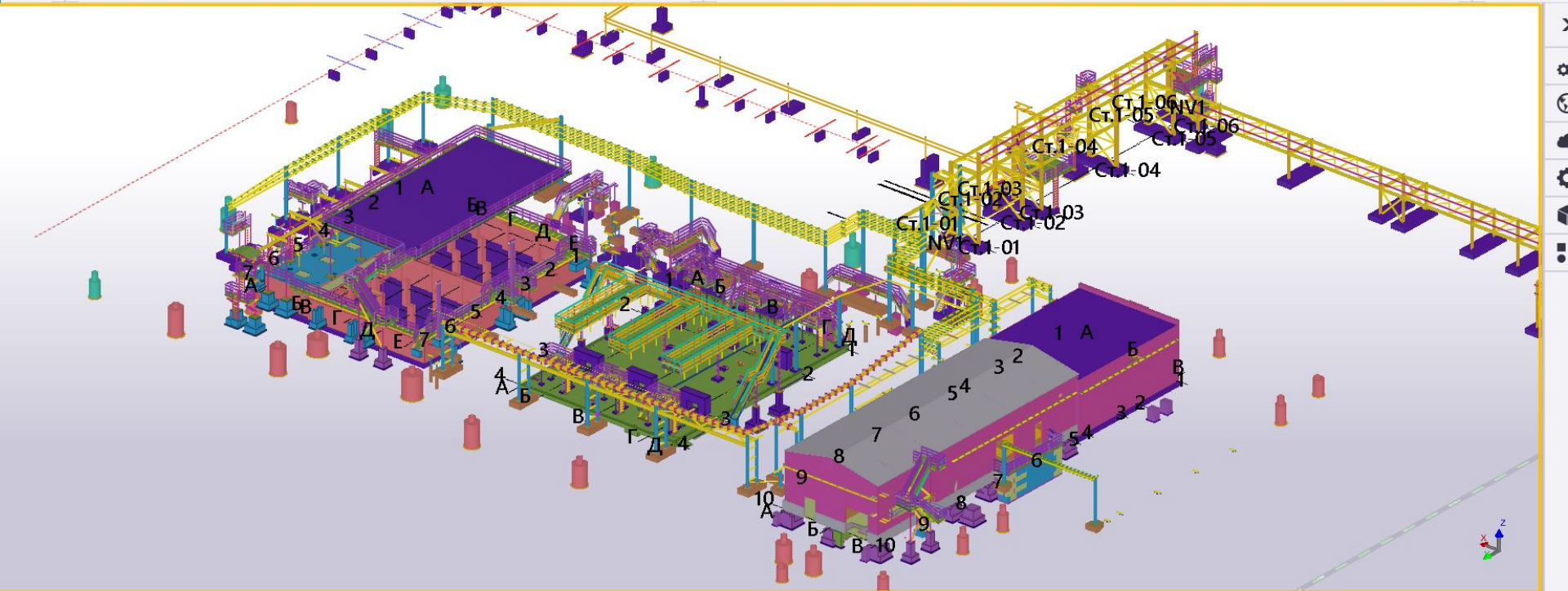
*Дмитрий Порфирьев,
Ведущий инженер отдела разработки Plant Design*

- PlantLinker – может является интеграционным инструментом обмена данными как между собой, так и с САПР сторонних производителей.
- Возможность гладкой передачи частей проекта между разными САПР (PlantLinker, Tekla, Revit, Smart 3D, E3D (PDMS))
- Для каждой проектной дисциплины PlantLinker использует собственный уникальный специально разработанный XML формат;

Элемент
Детали болтового соединения
Сборка

Колонна Балка Панель Перекрытие Фундамент Элемент ЖБ элемент Арматурный стержень

Набор Нарисованный арм.



Начало координат модел

Поиск в модели

standard

Плоскость вида

Плоскости контура

Авто

Элемент

Детали болтового соединения

Сборка

Колонна

Балка

Панель

Перекрытие

Фундамент

Элемент

Арматурный стержень

Набор

Параметры

Окно

Колонна

Балка

Панель

Перекрытие

Фундамент

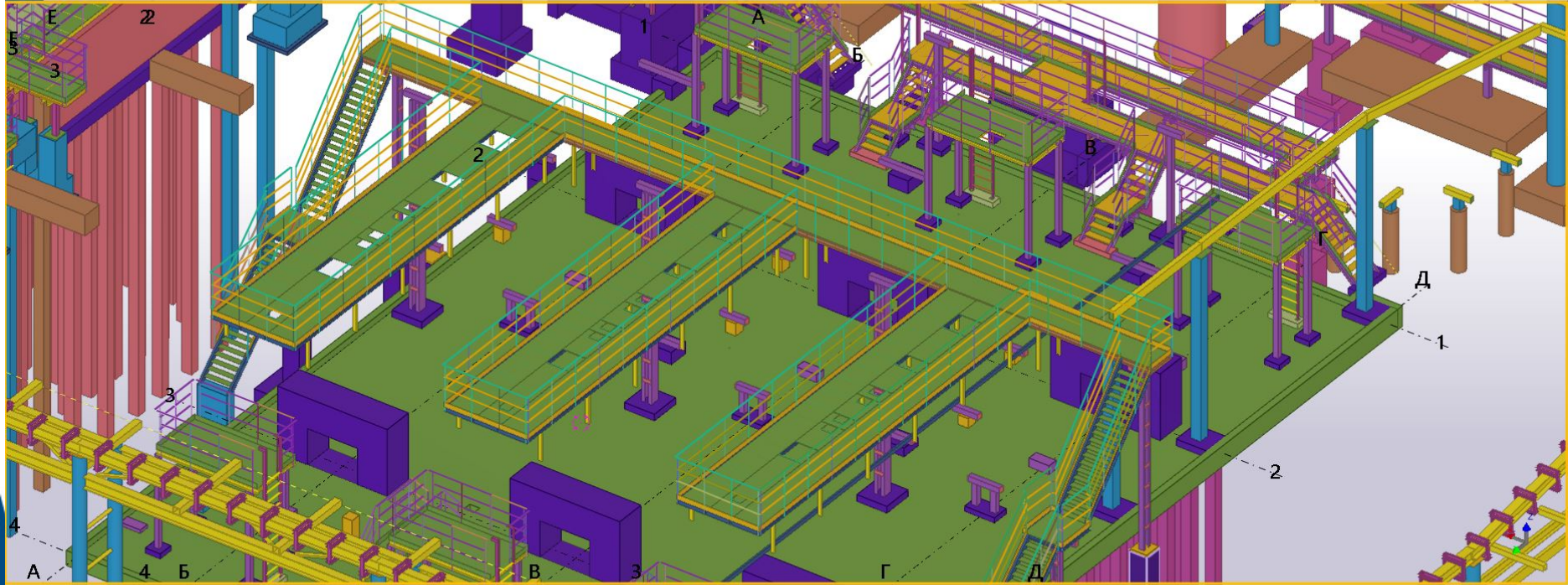
ЖБ элемент

Арматурный стержень

Набор

Параметры

Окно



Начало координат модели

Поиск в модели

Navigation and view controls including icons for pan, zoom, rotate, and view settings.

standard

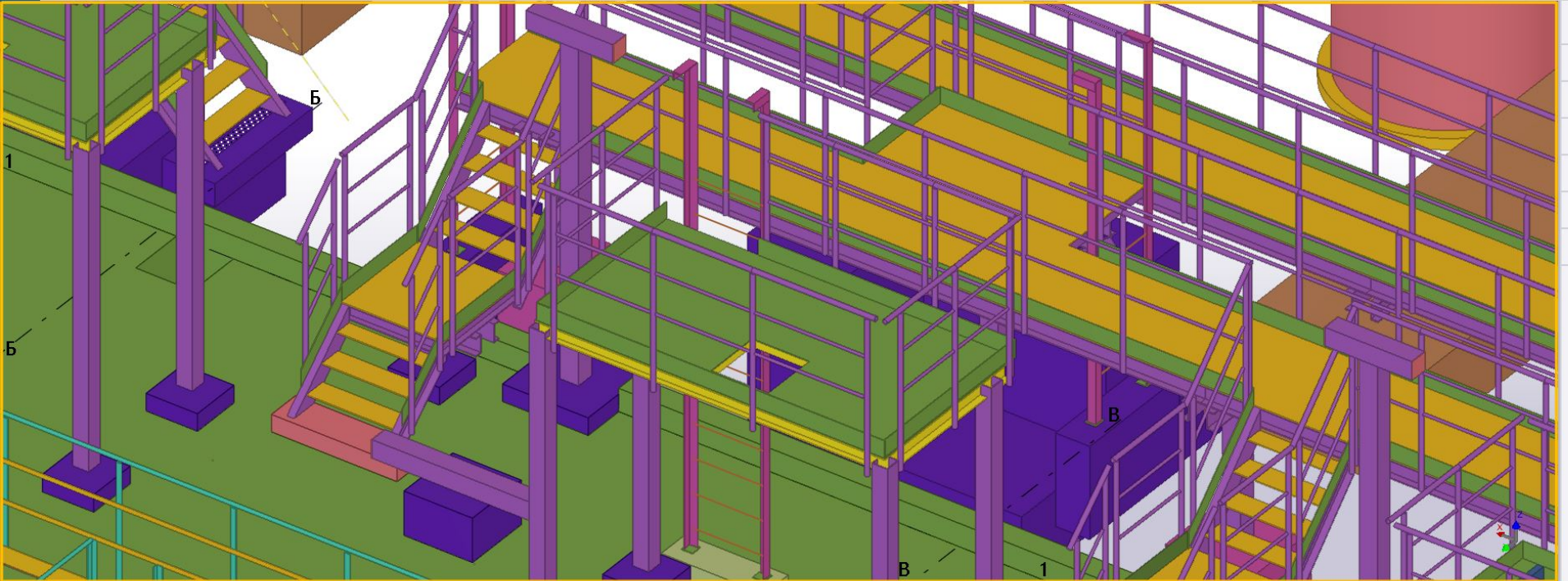
Плоскость вида

Плоскости контура

Авто

0 Панорам Текущая стадия: 1, Градирня 1 + 0 выбрано объектов:

Колонна Балка Пластина Болт Сварной шов Элемент Детали болтового соединения Сборка Колонна Балка Панель Перекрытие Фундамент Арматурный стержень ЖБ элемент

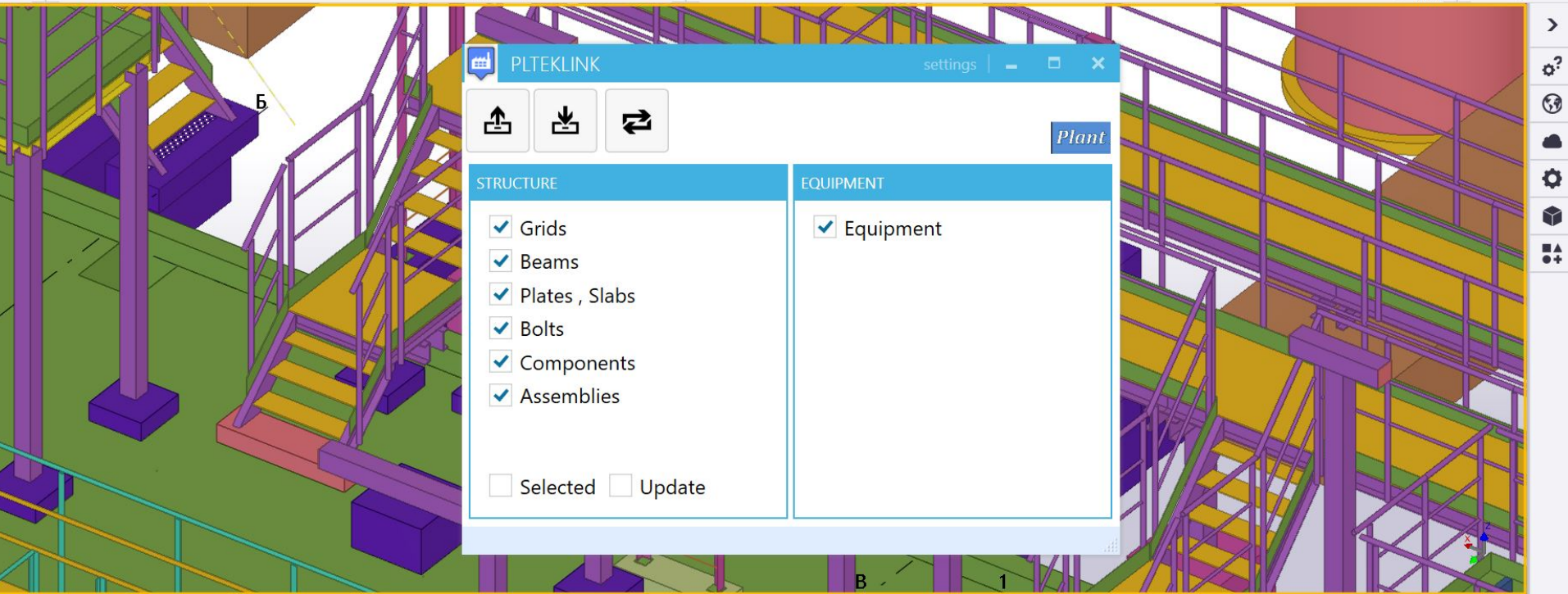


Начало координат модели

Поиск в модели

Navigation and editing tools including mouse, arrow, and selection icons.

Плоскость вида Плоскости контура

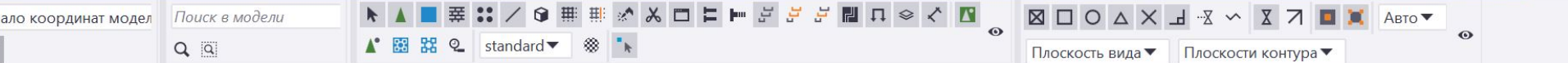


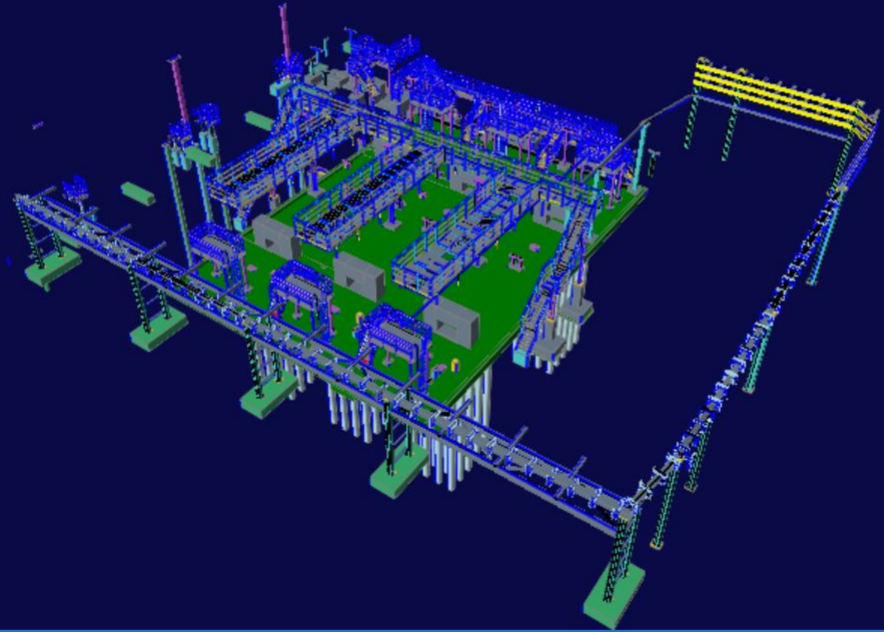
PLTEKLINK
settings

📤
📥
↻

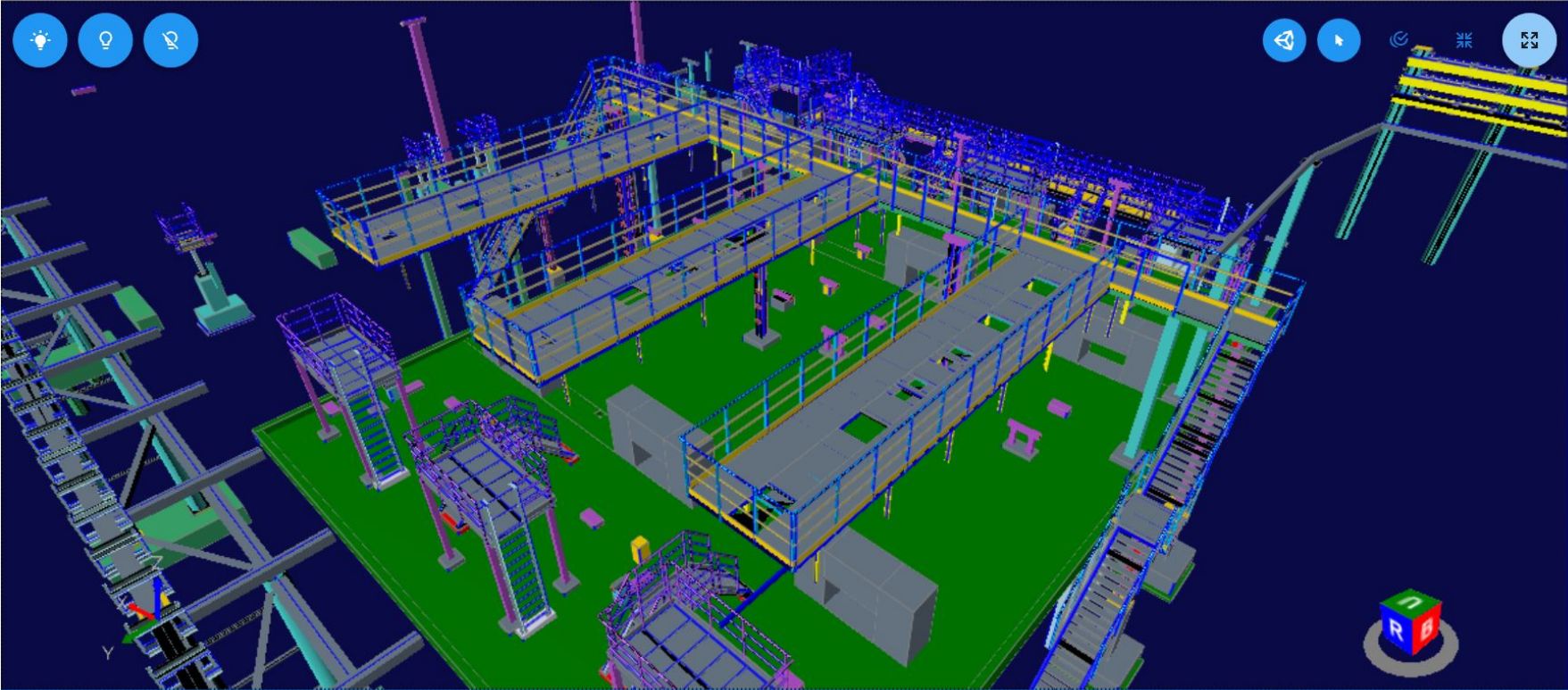
Plant

STRUCTURE	EQUIPMENT
<input checked="" type="checkbox"/> Grids	<input checked="" type="checkbox"/> Equipment
<input checked="" type="checkbox"/> Beams	
<input checked="" type="checkbox"/> Plates , Slabs	
<input checked="" type="checkbox"/> Bolts	
<input checked="" type="checkbox"/> Components	
<input checked="" type="checkbox"/> Assemblies	
<input type="checkbox"/> Selected <input type="checkbox"/> Update	

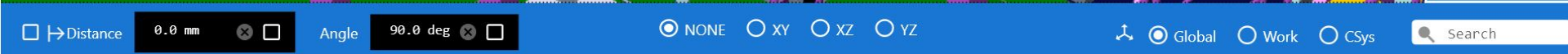
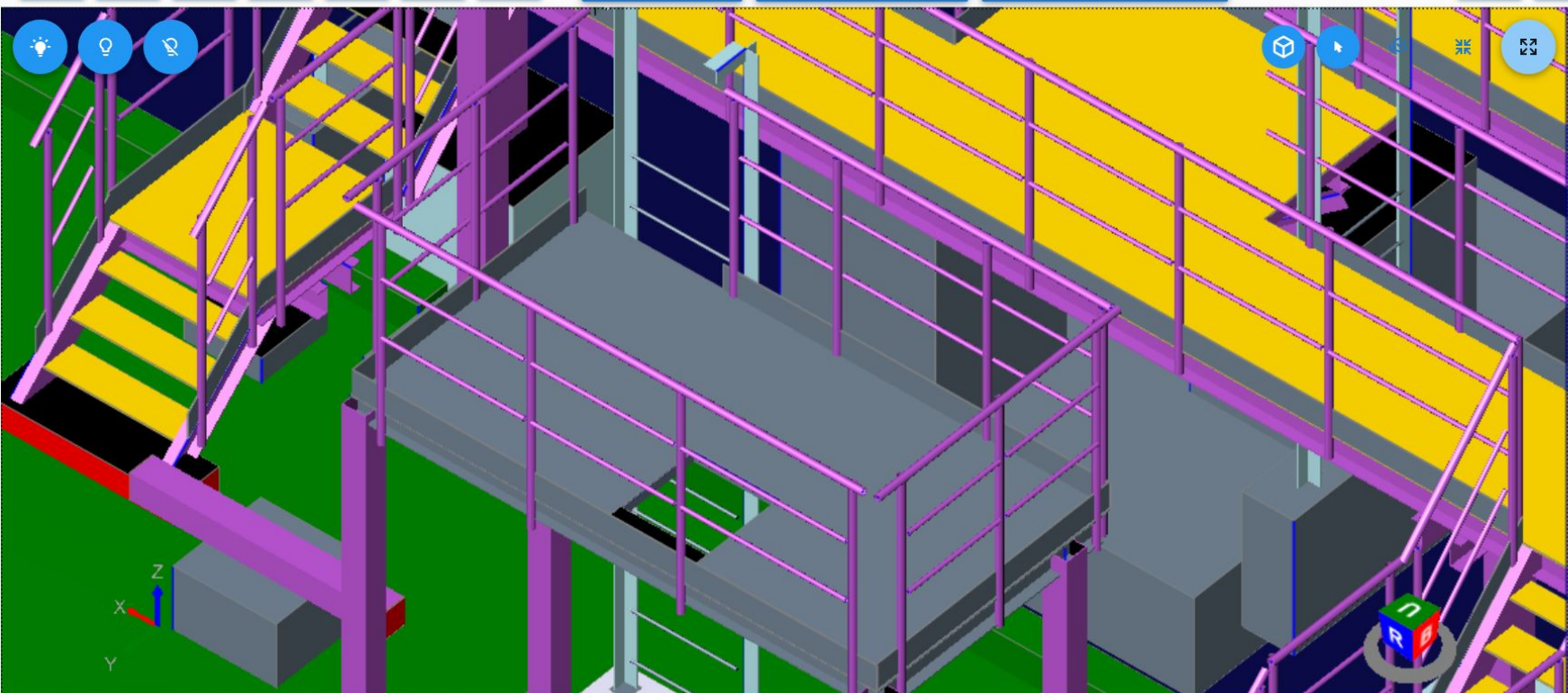




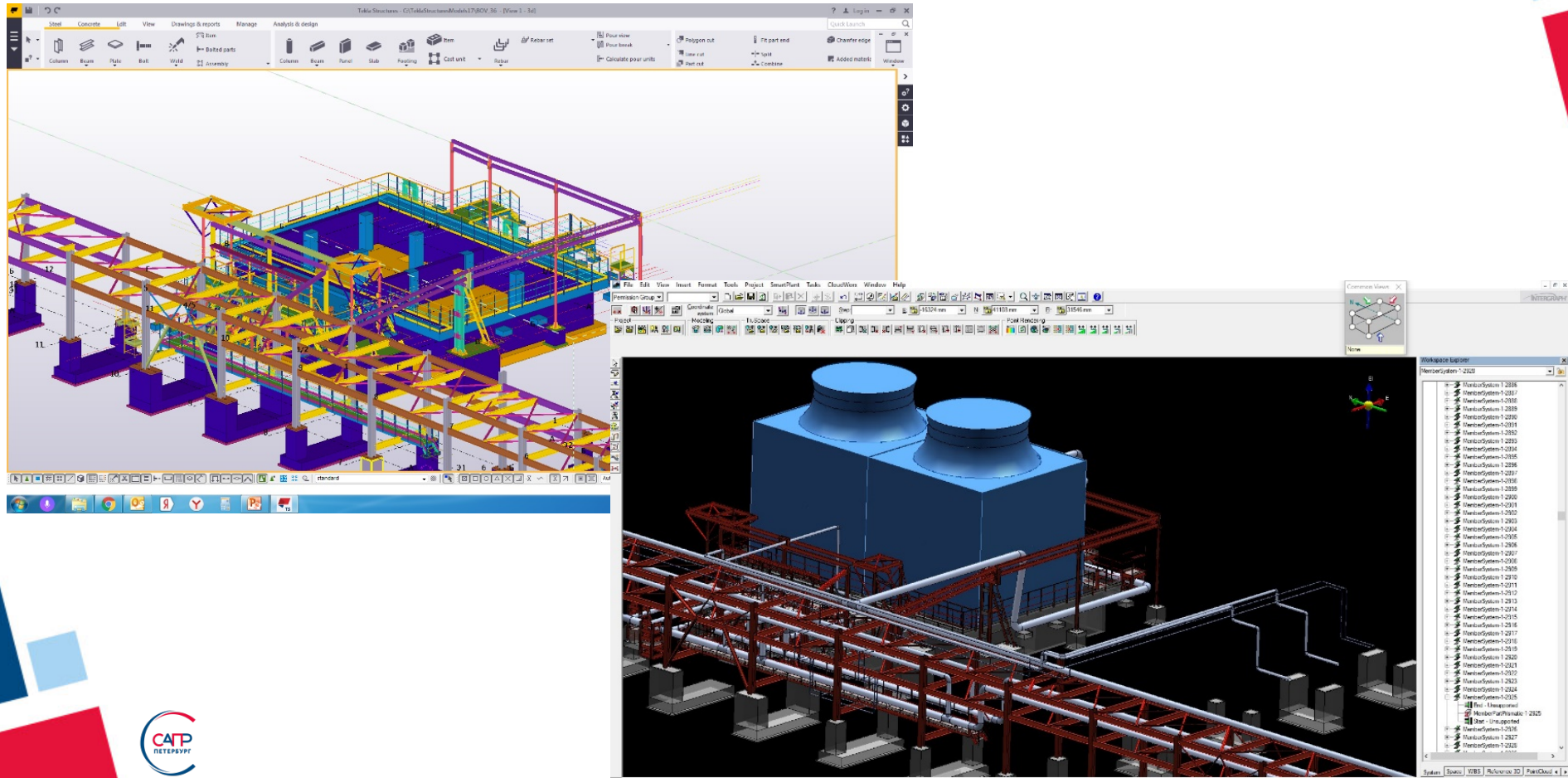
Distance: 0.0 mm | Angle: 90.0 deg | Orientation: NONE | Global | Work | CSys | Search



Distance 0.0 mm Angle 90.0 deg
 NONE XY XZ YZ
 Global Work CSys



Перенос моделей Tekla - PlantLinker - Smart3D



Column Beam Plate Bolt Weld Assembly Item Bolted parts

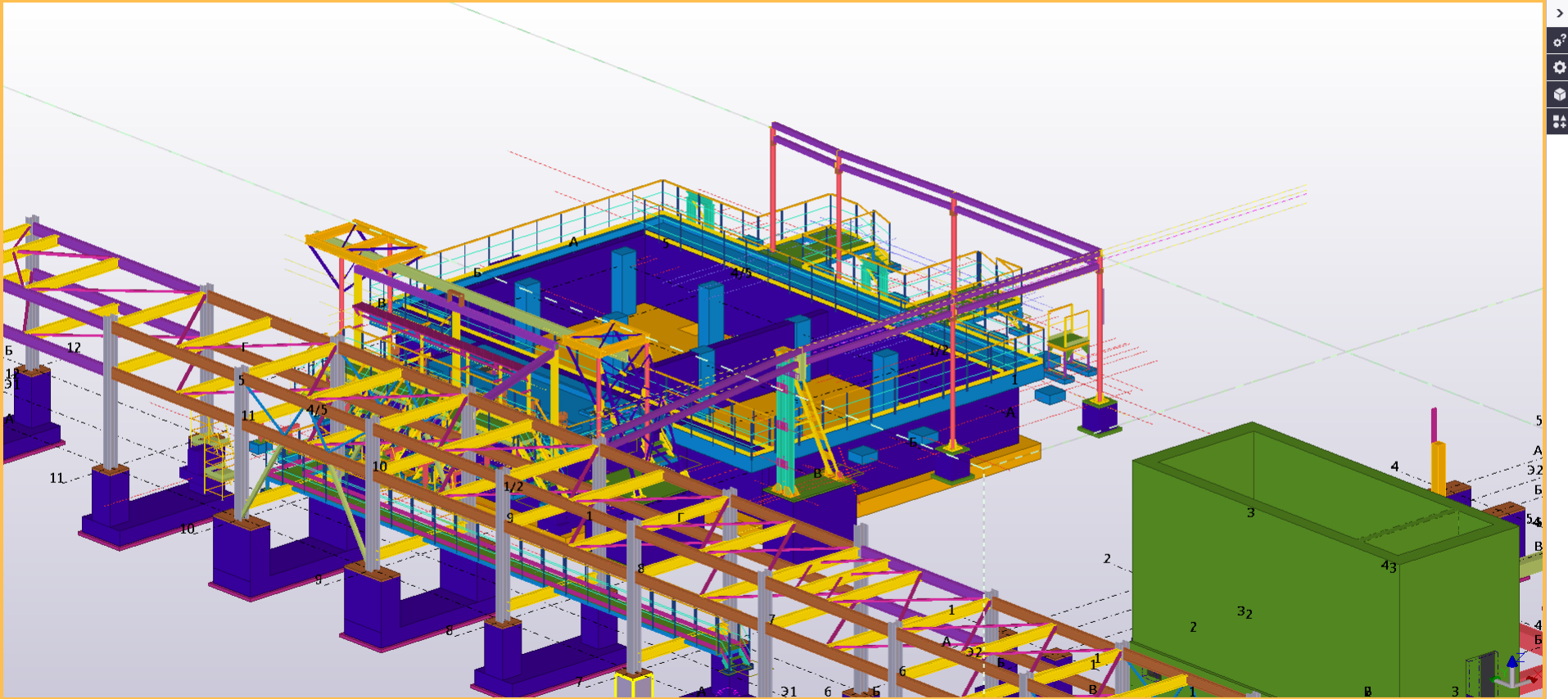
Column Beam Panel Slab Footing Cast unit Rebar

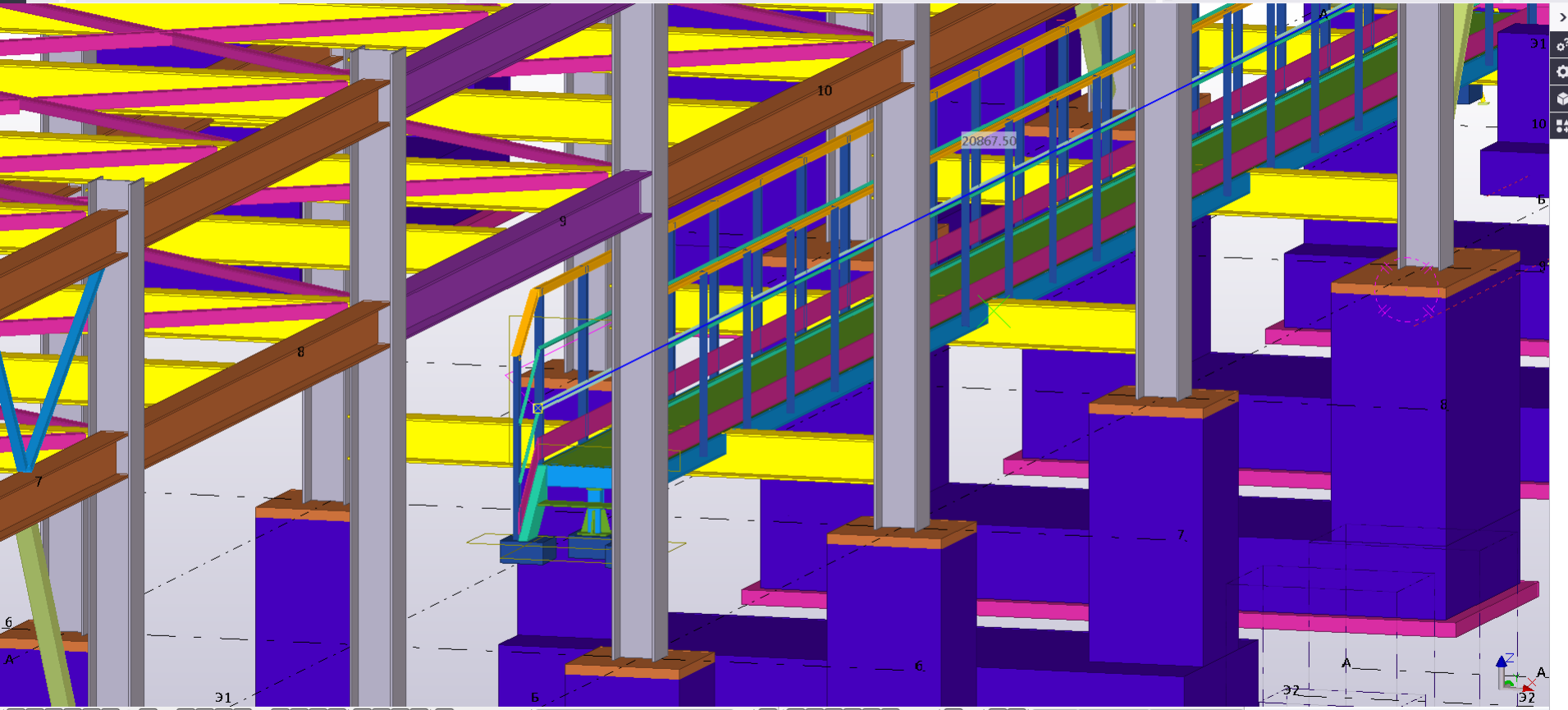
Pour view Pour break Calculate pour units

Polygon cut Line cut Part cut

Fit part end Split Combine

Chamfer edge Added materia Window





PlantLinker - строительные конструкции

Интерфейс Tekla <—> PlantLinker

Двунаправленный интерфейс Tekla — PlantLinker позволяет обмениваться элементами строительных конструкций с использованием Tekla Open API через файл формата «XML». При этом все импортированные объекты являются собственными объектами приложения (Tekla или PlantLinker).



PlantLinker — строительные конструкции

Tekla — PlantLinker

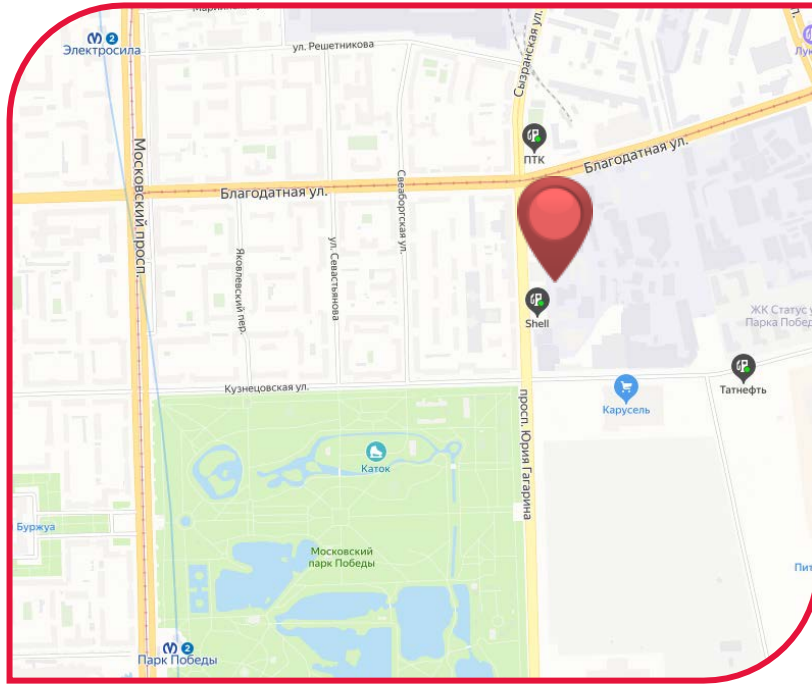
Функции	Tekla Structures	PlantLinker
Работа с несколькими проектами	Нет	Да
Редактирование 3D модели	Да	Да
Создание линейных элементов (балки, колонны)	Да	Да
Создание плоских элементов с помощью задания контура (фундамент, стена, перекрытие, и т.п.)	Да	Да
Армирование ЖБИ	Да	Нет
Работа с типовыми узлами	Да	Не автоматизировано
Крепёж, сварка	Да	Нет
Типовые компоненты (лестницы, ограждения, подколонник и т.п.)	Да	Частично
Расширение функционала (API)	Да	Нет

PlantLinker — строительные конструкции

Tekla - PlantLinker.

Функции	Tekla Structures	PlantLinker
Облака точек	Да	Да
IFC импорт, экспорт	Да	Да
Документация	Да	Да

Наши координаты



196105, Россия, Санкт-Петербург,
пр. Юрия Гагарина 2А

+7 (812) 3-091-091

esg@esg.spb.ru

sales@icad.spb.ru

info@plantlinker.ru

www.esg.spb.ru

www.icad.spb.ru

www.plantlinker.ru